

پمپ پرستالتیک (peristaltic pump) استاندارد مدل FI3 محصول شرکت Shenchen چین میباشد. در پمپ پرستالتیک (peristaltic pump) و یا پمپ مالشی غلتکی یک لوله یا تیوب انعطاف پذیر وجود دارد که سیال در آن به کمک چندین غلتک جریان می یابد. بطور کلی محصولات پمپ پرستالتیک دارای مکانیزم نسبتا ساده ای است و بر اساس اصول اولیه فیزیک و مبتنی بر غلطیدن یک استوانه فلزی روی شیلنگ انعطاف پذیر می باشد.

شرکت Shenchen با استفاده از تکنولوژی روز دنیا اقدام به تولید پمپ پرستالتیک (peristaltic pump)، پمپ سرنگی آزمایشگاهی (syringe pump)، پمپ سرنگی صنعتی، پمپ دنده ای (gear pump) و پمپ پیستونی نموده است. محصولات پمپ دوزینگ شرکت shenchen دارای تجهیزات جانبی متنوع و با کیفیت می باشد.

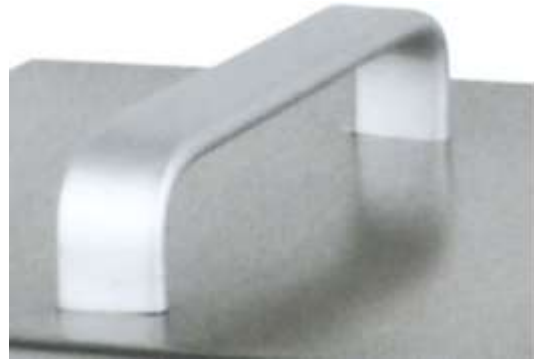
### معرفی محصول

پمپ پرستالتیک (peristaltic pump) استاندارد مدل FI3 حاوی ویژگی های توزیع حجم از پیش تعیین شده، زمان ارسال داده ها، زمان مکث، تعداد کپی و زاویه مکش می باشد. وضعیت کار پمپ پرستالتیک در حالت پویا می باشد. پمپ مالشی مدل FI3 با توزیع داده ها، تنظیم پارامترها و نمایش پیکربندی سیستم در همان صفحه نمایش. پمپ می تواند با سوئیچ پدال وصل شود. پرستالتیک پمپ دارای Servo موتور هوشمند با دقت بالا، پالس کم را دارا می باشد. در پرستالتیک پمپ مدل FI3، دارای صفحه نمایش LCD رنگی ۴،۳ اینچی، دارای کنترل صفحه نمایش لمسی در گرید صنعتی می باشد، دارای محدوده سرعت: 1-350 دور در دقیقه، و محدوده جریان: 0.01-4340 میلی لیتر در دقیقه می باشد. پمپ " Pulsation Low" حاوی طراحی ویژه برای پرکردن سیال با دقت بالا را دارا می باشد. پمپ پرستالتیک مدل FI3 از طریق اختلاف فاز بین دو مجموعه از غلطک ها، و میزان قله و قعر پیک در سیال، قابل تنظیم است. تشخیص حجم کم سیال حتی در مقیاس صنعتی توسط پمپ مالشی قابل اجرا می باشد.

### ویژگی های پمپ پرستالتیک مدل FI3

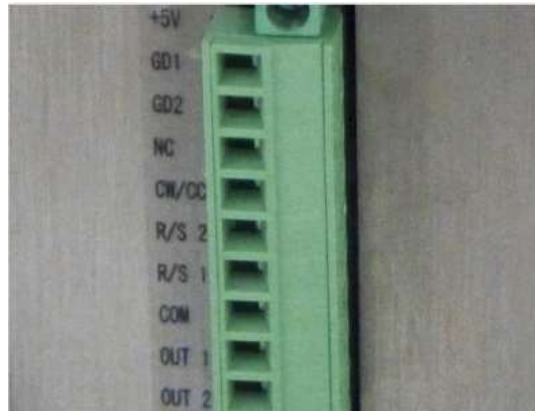
۱. پرستالتیک پمپ دارای Servo موتور هوشمند با دقت بالا، پالس کم را دارا می باشد.
۲. پمپ " Pulsation Low" حاوی طراحی ویژه برای پرکردن سیال با دقت بالا را دارا می باشد مدل FI3 از طریق اختلاف فاز بین دو مجموعه از غلطک ها، و میزان قله و قعر پیک در سیال، قابل تنظیم است. تشخیص حجم کم سیال حتی در مقیاس صنعتی توسط پمپ مالشی قابل اجرا می باشد.
۳. پرستالتیک پمپ حاوی تیوپ تنظیم فشار که افزایش طول عمر موثر تیوپ پمپ مالشی را دارا می باشد.
۴. دقت بالا در توزیع نرخ سرعت سیال به صورت میکرو
۵. ایجاد جریان جدید، که موجب انتقال مداوم سیال می شود.
۶. برقراری تعادل در پرستالتیک پمپ، توسط سیستم کنترلی closed-loop

پمپ مالشی و یا پرستالیک مدل **FI3** دارای دستگیره ی فلزی جاسازی شده جهت در دست گرفتن و حمل آسان می باشد .



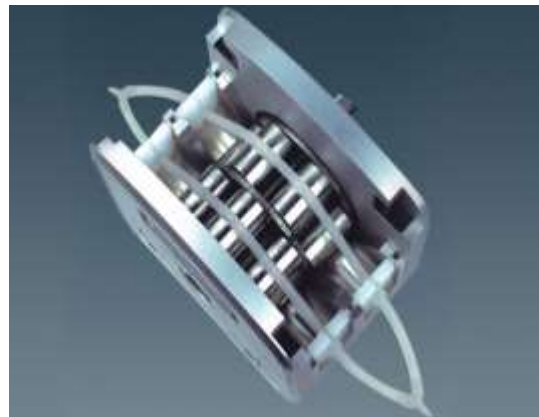
#### پورت خروجی دستگاه پمپ مالشی

سوئیچ سیگنال غیر فعال: همچون سوئیچ پدالی و یا سوئیچ سیگنال فعال در 5V و 12V و 24V به صورت انتخابی در دستگاه دستگاه پمپ مالشی مدل **FI3** تعبیه شده است .



#### دنه ضد زنگ استیل ۳۰۴ پمپ پرستالتیک مدل **FI3**

بدنه ضد زنگ استیل ۳۰۴ پمپ پرستالتیک می تواند شرایط صنعتی مختلف را کنترل کند.



### کاربردهای پمپ پرستالتیک مدل **FI3**

۱. پمپ مالشی در آزمایشگاه شیمی، جابجایی مایع با دقت بالا و نواخت یکسان در زمان طولانی و ...
۲. پمپ پرستالتیک در آزمایشگاه آب و فاضلاب برای تخلیه و پر نمودن مخزن یا ظروف بدون استفاده از ظروف و تکرار فرایند و استفاده از شلنگ سیلیکون که قابل اتوکلاو می باشد.
۳. پمپ پرستالتیک در دستگاه های پزشکی مانند دستگاه دیالیز .
۴. پمپ غلطکی در دستگاه های آزمایشگاه تشخیص طبی مانند اتونالایزرها.
۵. پمپ مالشی در صنایع نظامی برای جابجایی مایعات خطرناک در ساخت انواع آلیاژها و مواد منفجره.

۶. پمپ پرستالتیک در آزمایشگاه پزشکی و دامپزشکی برای تزریق انواع مواد دارویی و آزمایشی به موجود زنده در مدت زمان طولانی.
۷. پمپ غلطکی در صنایع آرایشی برای پر نمودن مواد مایع در ظروف
۸. پمپ پرستالتیک در داروسازی برای پر نمودن شربت ها ، قطره ها ، آمپول ها و همچنین کوتینگ قرص های روکش دار با استفاده از قانون ونتوری
۹. پمپ غلطکی در صنایع بهداشتی جهت پر نمودن ظروف میاعات بهداشتی
۱۰. پمپ پرستالتیک در در شیلات جهت تزریق دارو و مواد مغذی برای پرورش آبزیان گوناگون
۱۱. پمپ غلطکی در صنایع نفت و پتروشیمی
۱۲. پمپ پرستالتیک در صنایع رنگ سازی و ترکیب رنگهای گوناگون بصورت مایع
۱۳. پمپ غلطکی در صنایع ساختمانی جهت جابجایی انواع چسبهای سرامیک و کاشی و بتن و سیمان

### مشخصات فنی پمپ پرستالتیک مدل FI3

Drive	Motor Type	Pump Head	Tubing Size	Speed range(rpm)	Flow rate(mL/min)
IF3	Servo	DY15	13#、14#、19#、16#、25#、17#、18#	1~350	0.1~3337
		DY25	15#、24#、35#、36#		4.2~4340

Drive	Pump Head	Tubing	Filling Volume (mL)	Filling Time(s)	Filling Accuracy (±%)	Output (pcs/min)	Motor speed (rpm)
IF3	DY15	14#	0.5	0.5	0.3	60	94.1915
		14#	1	1	0.4	30	94.1915
		14#	2	1	0.6	30	188.383
		19#	3	1	0.3	30	140.625
		16#	5	1	0.5	30	145.278
	DY25	25#	10	1	0.3	30	129.143
		25#	15	1	0.4	30	193.715
		17#	30	1	0.4	30	282.530
		18#	100	2.5	0.3	17	251.730
		15#	10	1	0.3	30	141.911
DY25	26#	30	1	0.5	27	235.972	
	35#	70	1.2	0.4	27	340.466	
	36#	100	2	0.2	20	241.935	