

## کروماتوگرافی مایع LC-MS مدل LCMS-8050



کروماتوگرافی مایع LC-MS مدل LCMS-8050 محصول شرکت Shimadzu کشور ژاپن می باشد. کروماتوگرافی مایع جرمی LC-MS مدل LCMS-8050 یک روش طیف سنج سه بعدی Quadrupole Mass Spectrometry Mass می باش که برای انواع برنامه های کاربردی از جمله تحقیقات بالینی، سم شناسی، فارماکوکینتیک، تجزیه و تحلیل محیط زیست و آزمایش مواد غذایی و آشامیدنی قابل استفاده می باشد. کروماتوگرافی مایع جرمی LC-MS مدل LCMS-8050 قدرت کروماتوگرافی سیستم های UHPLC پیشرفته Shimadzu را با تکنولوژی اختصاصی فوق العاده سریع UF شرکت Shimadzu ترکیب می کند که شامل انتقال MRM با سرعت بالا، MS / MS و سوئیچینگ polarity فوق العاده سریع می باشد. کروماتوگراف مایع LC-MS مدل LCMS-8050 می تواند به طور چشمگیری توانایی تحلیلی را با عملکرد فوق العاده با سرعت بالا بهبود بخشد. علاوه بر این، منبع یون تازه طراحی شده کروماتوگرافی مایع جرمی LC-MS مدل LCMS-8050 و سل collision، Heated-ESI، UFsweeper III و تکنولوژی سل collision cell، حساسیت بیشتری را تولید می کند و دامنه بالقوه برنامه های LC / MS را گسترش می دهد.

کروماتوگرافی مایع LC-MS مدل LCMS-8050 ساخت Shimadzu طیف سنج سه بعدی مجهز را معرفی می کند که ویژگی های زیر را دارا می باشد:

- کروماتوگرافی مایع LC-MS مدل LCMS-8050 سرعت اندازه گیری بی نظیر و عملکرد با حساسیت بالا را ارائه می نماید.
- کروماتوگرافی مایع جرمی LC-MS مدل LCMS-8050 تجزیه و تحلیل چند جزئی را سریعتر انجام می دهد.
- کروماتوگراف مایع جرمی LC-MS مدل LCMS-8050 قادر است تجزیه و تحلیل کیفی و کمی را همزمان انجام دهد.

## UFswitching کروماتوگرافی مایع LC-MS مدل LCMS-8050

سوئیچینگ یونیزاسیون مثبت و منفی در کروماتوگرافی مایع LC-MS مدل LCMS-8050 با سرعت و حساسیت بالا در زمان 5msec اتفاق می افتد.

هنگام انجام اندازه گیری همزمان یون مثبت و منفی اجزای متعدد، بدست آوردن قله UHPLC صحیح به شدت به تغییر قطبیت سریع بستگی دارد. LCMS-8050 کروماتوگراف مایع جرمی LC-MS مدل LCMS-8050 میزان خطا را از طریق تغییر قطبیت به حداقل می رساند و داده های کافی را حتی برای پیک های باریک حاصل از UHPLC جمع آوری کرده و ثبت می کند. UFswitching کروماتوگرافی جرمی مایع LC-MS مدل LCMS-8050 شکل های دقیق پیک را ثبت می کند و امکان بازتولید عالی فراهم می کند.

در کروماتوگراف جرمی مایع LC-MS مدل LCMS-8050 با UHPLC به راحتی بیش از 20 نقطه در هر پیک به دست می آید.

حتی در پایین ترین سطح کالیبراسیون، قابلیت بازیابی در کروماتوگرافی مایع LC-MS مدل LCMS-8050 بسیار عالی است. کروماتوگراف مایع LC-MS مدل LCMS-8050 دارای طیف دینامیک وسیع تر نسبت به دیگر triple quad های موجود می باشد.

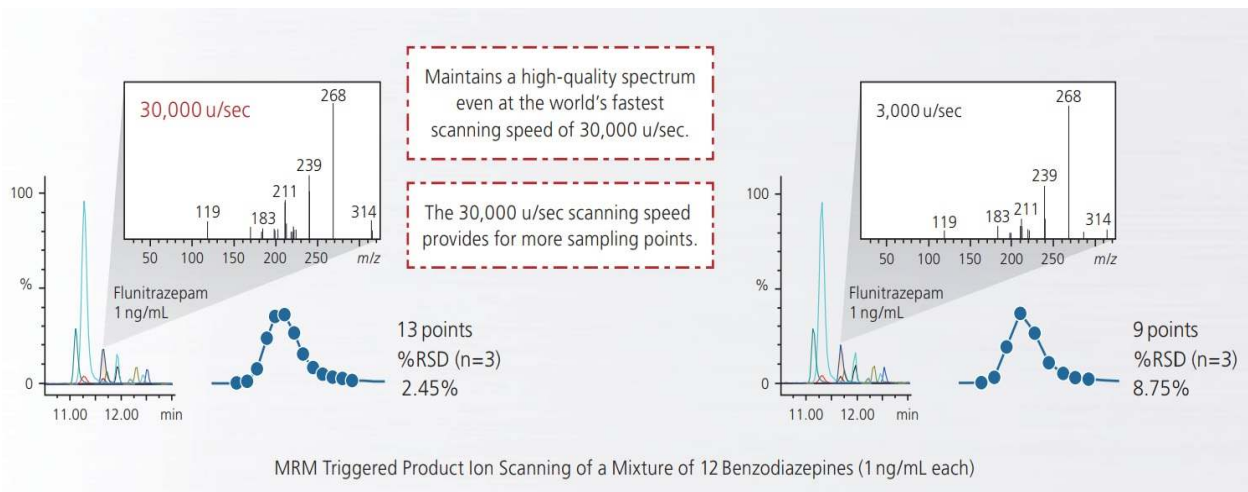


## UFscanning کروماتوگراف مایع LC-MS مدل LCMS-8050

کروماتوگرافی جرمی مایع LC-MS مدل LCMS-8050 اسکن با حساسیت و سرعت بالا را با سرعت 30000 u/sec انجام می دهد.

کروماتوگراف جرمی مایع LC-MS مدل LCMS-8050 قادر است تجزیه و تحلیل کمی و کیفی را بطور همزمان انجام دهد. همچنین کروماتوگرافی مایع LC-MS مدل LCMS-8050 قادر است نتایج 12 دارو سمی را بطور همزمان با سرعت بالا نمایش دهد.

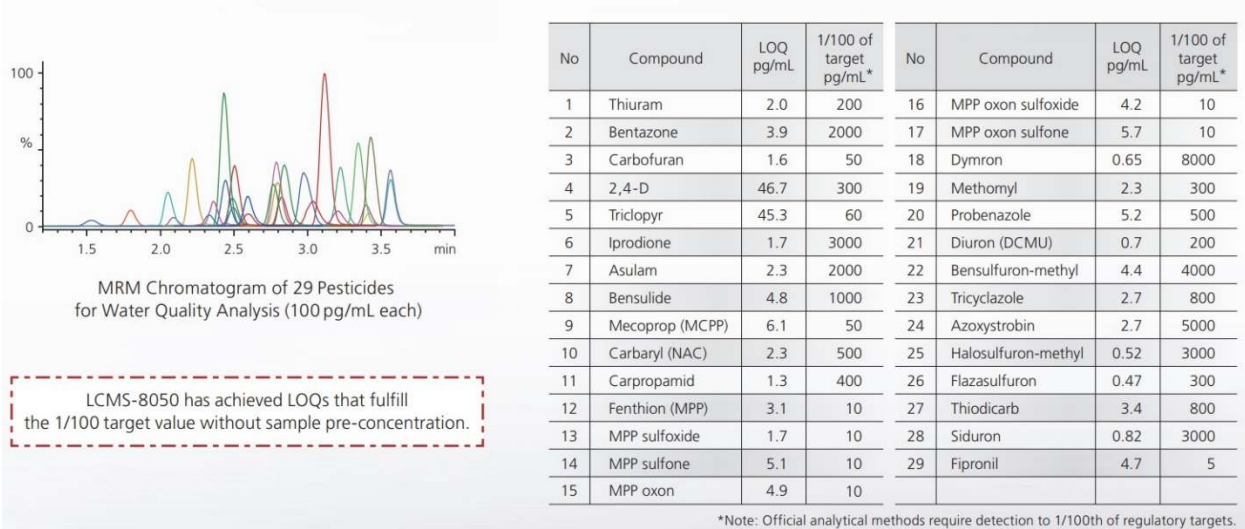
کروماتوگراف مایع LC-MS مدل LCMS-8050 قادر است به طور همزمان هر یک از اطلاعات کیفی و کمی را در یک تجزیه و تحلیل به دست آورد. کروماتوگرافی مایع جرمی LC-MS مدل LCMS-8050 می تواند اسکن MS / MS و اندازه گیری MRM را همزمان با حفظ دقت کمی انجام دهد.



## LCMS-8050 مدل LC-MS جرمی مایع کروماتوگراف UF-MRM

MRM کروماتوگرافی مایع جرمی LC-MS مدل LCMS-8050 با حساسیت و سرعت بالا در 555 ch/sec

کروماتوگرافی مایع LC-MS مدل LCMS-8050 قادر است به طور همزمان 555 MRM انتقال در ثانیه را در حالیکه دقت و صحت را حفظ کرده ، بدست آورد. نقاط داده ای کافی برای محاسبه یون ها، یون های مرجع و یون استاندارد حتی در مناطق کروماتوگرافی با پیک های حل نشده استفاده می شود. حساسیت بالا کروماتوگراف مایع LC-MS مدل LCMS-8050 حتی در هنگام نظارت بر چند کانال MRM نیز حفظ می شود.



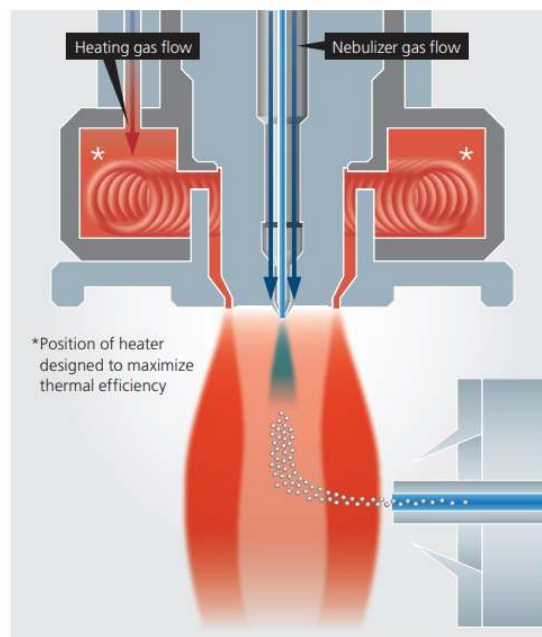
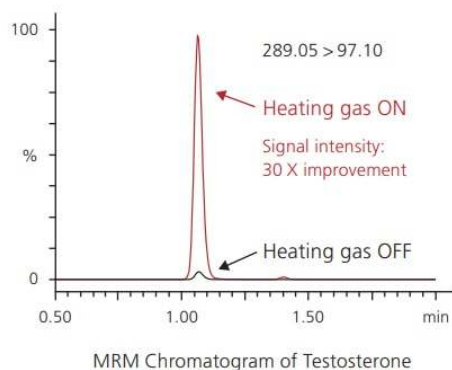
## LCMS-8050 مدل LC-MS جرمی مایع کروماتوگرافی UF sensitivity

حساسیت بالا کروماتوگرافی مایع LC-MS مدل LCMS-8050 برای تجزیه و تحلیل کمی ردیابی

کروماتوگراف مایع LC-MS مدل LCMS-8050 از یک پروب ESI گرم شده طراحی شده و از یک سلول جدید CID با کارایی بالا، UF sweeper III بهره خواهد برد. این پیشرفت های تکنولوژیکی همراه با سیستم ایزوتوپ ثبت اختراع Shimadzu باعث افزایش حساسیت با دوام بالا در کروماتوگرافی مایع جرمی LC-MS مدل LCMS-8050 می شود.

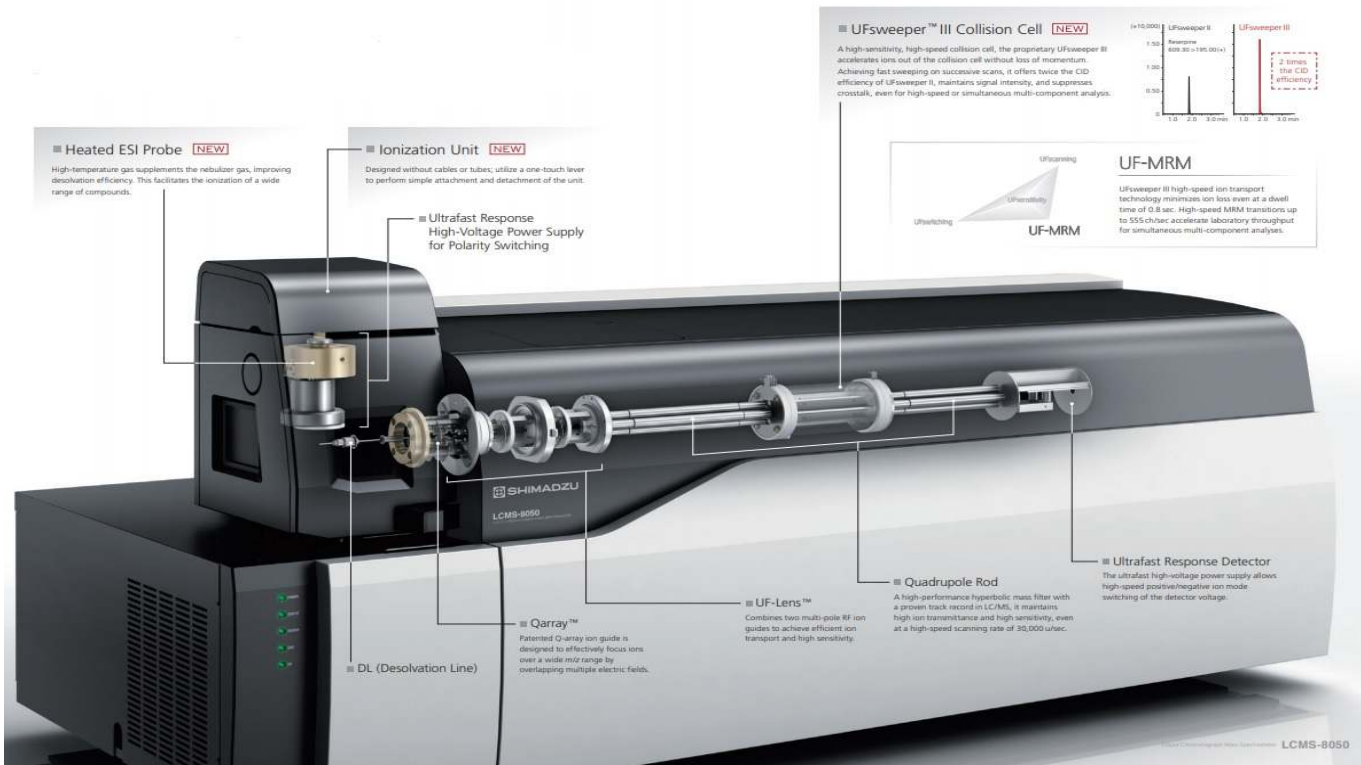
## پروب ESI کروماتوگرافی مایع جرمی LC-MS مدل LCMS-8050

به منظور بهبود کارایی، پروب ESI گرم شده جدید در کروماتوگراف مایع جرمی LC-MS مدل LCMS-8050 توسعه یافته است و یک گاز با دمای بالا را با اسپری نبولایزر، بمنظور تخلیه قطرات بزرگ و تسهیل یونیزاسیون ترکیب می کند. از کروماتوگرافی مایع جرمی LC-MS مدل LCMS-8050 برای تجزیه و تحلیل با حساسیت بالا برای طیف گسترده ای از ترکیبات هدف استفاده می شود.



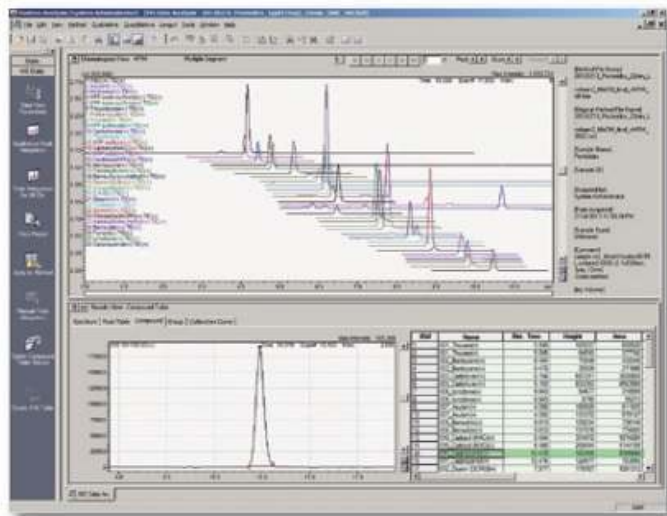
## ساختار کروماتوگرافی مایع LC-MS مدل LCMS-8050

www.partoshar.com



## نرم افزار LabSolutions LCMS Ver. 5.6 کروماتوگراف مایع جرمی LC-MS مدل LCMS-8050

نرم افزار LabSolutions LCMS Ver. 5.6 کروماتوگراف مایع جرمی LC-MS مدل LCMS-8050 دارای یک رابط کاربری بصری است و جدیدترین ویژگی های طراحی شده برای افزایش بهره وری و سهولت در استفاده را ارائه می دهد. تعداد زیادی از بسته های روش MRM از پیش تنظیم شده در دسترس هستند. پارامترهای جداگانه LC و پارامترهای MRM در کروماتوگرافی مایع LC-MS مدل LCMS-8050 اجازه می دهد تا آنالیز بدون استفاده از ساعت های طولانی آماده سازی آغاز شود، که این امر باعث افزایش کارایی آزمایشگاه شما می شود.



مشخصات فنی کروماتوگراف مایع جرمی LC-MS مدل LCMS-8050

توضیح	مشخصه
10 to 2,000 m/z	محدوده جرمی کروماتوگراف مایع جرمی LC-MS
ESI positive: 1 pg reserpine, S/N > 60,000:1 (RMS)	حساسیت کروماتوگرافی مایع جرمی LC-MS
R < 0.7 u FWHM	رزولوشن کروماتوگراف جرمی مایع LC-MS
0.05 u/12hr	پایداری جرمی کروماتوگرافی جرمی مایع LC-MS
< 0.003 %	Cross-talk کروماتوگراف مایع LC-MS
1 msec	حداقل زمان توقف کروماتوگرافی مایع LC-MS
0.8 msec	حداقل زمان dwell کروماتوگراف مایع LC-MS
Max 30,000 u/sec (in all modes of scanning) (0.1 u step: 300,000 data points/sec)	سرعت اسکن کروماتوگرافی مایع LC-MS
5 msec	زمان تغییر قطب کروماتوگراف مایع جرمی LC-MS
ESI (Standard), APCI (Optional), DUIS (Optional)	رابط کروماتوگرافی مایع جرمی LC-MS
ESI 1 µL/min to 2 mL/min	نرخ جریان کروماتوگرافی مایع قابل اعمال کروماتوگراف مایع جرمی LC-MS
Max 555 channels/sec	سرعت انتقال MRM کروماتوگراف جرمی مایع LC-MS
300 °C	حداکثر دما DL کروماتوگرافی جرمی مایع LC-MS
ESI/DUIS: 500 °C APCI: 300 °C	حداکثر دمای Block heater کروماتوگراف مایع LC-MS
ESI/DUIS: 400 °C APCI: 500 °C	حداکثر دمای رابط کروماتوگرافی مایع LC-MS

<p>Q1 Scan/SIM</p> <p>Q3 Scan/SIM</p> <p>MRM</p> <p>Precursor ion scan</p> <p>Product ion scan</p> <p>Neutral loss scan</p>	<p>مود آنالیز در کروماتوگراف مایع جرمی LC-MS</p>
---	--



دکتورها و آنالیزر جرمی کروماتوگرافی مایع جرمی LC-MS مدل LCMS-8050

Q1 & Q3 are molybdenum hyperbolic mass filters with pre-rods; Q1 includes post-rods	آنالیزر جرمی کروماتوگراف مایع جرمی LC-MS
Tapered multipole type ultra-high-speed collision cell (UFSweeper™ II collision cell)	LC-MS کروماتوگرافی مایع جرمی Collision cell
Secondary electron multiplier with off-axis conversion dynode	LC-MS آشکار ساز کروماتوگراف جرمی مایع
Q-array focus optics operating in Field-Flow mode, multipole transfer optics	LC-MS اپتیک های یونی کروماتوگرافی جرمی مایع
Operates in pulse counting mode for fastest operation	LC-MS سیستم تشخیص دیجیتال کروماتوگراف مایع
Ultra-fast positive/negative ion switching	LC-MS مود آشکارساز کروماتوگرافی مایع
Rotary pump: 1 unit Vacuum pumping speed: 28 m <sup>3</sup> /hr Triple-inlet turbo molecular pump: 1 unit 40 L/sec, 260 L/sec, 210 L/sec	LC-MS سیستم خلا کروماتوگرافی مایع

## نرم افزار کروماتوگراف مایع جرمی LC-MS مدل LCMS-8050

LabSolutions LCMS	نرم افزار کروماتوگراف مایع جرمی LC-MS
Windows 7 32 Bit, 64 Bit	سیستم عملکرد کروماتوگرافی مایع جرمی LC-MS
Prominence and Nexera series	کنترل ابزار کروماتوگراف مایع جرمی LC-MS
Scan (Max. 1,000 events), SIM (Max. 1,000 events × 32 channels)	MS acquisition mode
MRM (Max. 1,000 events × 32 channels) Product ion scan Precursor ion scan Neutral loss scan	MS/MS acquisition mode
Possible to optimize sensitivity, resolution, and mass calibration in both positive and negative ionization mode	Auto-tuning

## شرایط نصب کروماتوگراف مایع جرمی LC-MS مدل LCMS-8050

18 to 28 °C	دما
20 to 70 % (Non-condensing)	رطوبت
1,180 mm (W) × 540 mm (D) × 610 mm (H)	ابعاد کروماتوگراف مایع جرمی LC-MS
140 kg	وزن
MS unit: AC 230 V 15 A (50/60 Hz) Single-phase	Power supply
Nitrogen gas: Maximum 24.4 L/min, Purity greater than 97 %	گازهای مورد نیاز کروماتوگرافی مایع جرمی LC-MS
Argon: Purity greater than 99.99% as CID gas	
Dry air: Maximum 20 L/min, oil/water-free	
Total nitrogen plus air: 25L/min maximum	

