

## کروماتوگراف گازی GC مدل Nexis GC-2030



کروماتوگراف گازی مدل Nexis GC-2030، از جمله محصولات برتر شرکت Shimadzu، ساخت کشور ژاپن می باشد. این محصول گاز کروماتوگراف GC، رویکرد مدرن را به روش کروماتوگرافی کلاسیک ارائه می دهد. کروماتوگراف گازی مدل Nexis GC-2030 با ویژگی های نوآورانه جدید، عملکرد استثنایی و توانایی های بالا متناسب برای استفاده در هر آزمایشگاه طراحی شده است. کروماتوگراف گازی مدل Nexis GC-2030، روش جدیدی را برای تکنیک کروماتوگرافی کلاسیک ارائه می دهد. کروماتوگراف گازی مدل Nexis GC-2030 یک روش فیزیکی است که برای جداسازی و شناسایی و اندازه گیری اجزای فرار به کار می رود.

کروماتوگراف گازی مدل Nexis GC-2030، عمل جداسازی گازها و شناسایی را با روشی ساده و در زمان بسیار کوتاه انجام می دهد. کروماتوگراف گازی مدل Nexis GC-2030، نمونه تبخیر را به سر ستون کروماتوگرافی تزریق شده و در واقع فاز متحرک یک گاز است و فاز ساکن یا جامد و یا مایع است. کروماتوگراف گازی مدل Nexis GC-2030 با ویژگی های جدید و عملکرد بالا و حساسیت بسیار بالا ساخته شده است. کروماتوگراف گازی مدل Nexis GC-2030 یک رویکرد جدید به روش کروماتوگرافی داشته و با عملکرد استثنایی و توانایی بالا منجر به ارتقای قابلیت های آزمایش می باشد. کروماتوگراف گازی مدل Nexis GC-2030 قابلیت تجزیه و تحلیل با ClickTek را دارد. کروماتوگراف گازی مدل Nexis GC-2030 دارای طراحی گرافیکی و بسیار کاربر پسند می باشد.

تمامی این ویژگی ها به همراه خدمات کروماتوگراف گازی GC مدل GC-2010 Plus به واسطه ی شرکت Shimadzu در سراسر دنیا انجام می گیرد، خرید محصولات کروماتوگرافی گازی GC، از این شرکت، آن را به گزینه ای بی رقیب تبدیل کرده است. برای اطلاع از قیمت دستگاه کروماتوگرافی گازی یا کروماتوگراف گازی (GC) با شماره درج شده در سایت تماس حاصل فرمایید.

آشکارساز کروماتوگراف گازی GC مدل Nexis GC-2030

<ul style="list-style-type: none"> <li>• An optimized nozzle and collector structure provide better response than previous models.</li> <li>• Improved instrument controller and flow controller stability results in lower noise and the world's highest* sensitivity.</li> <li>• Automatic ignition, re-ignition and flame extinguishing functions are included by default.</li> <li>• It also includes a feedback function for reducing the gas supply pressure to zero when the hydrogen flame is extinguished unexpectedly.</li> <li>• Reverse threads are used on hydrogen connector joints to prevent incorrect pipe connections.</li> <li>• An optional flame monitor can be mounted.</li> </ul>	<p>آشکارساز یونیزاسیون شعله</p> <p>FID-2030</p>
<ul style="list-style-type: none"> <li>• A microvolume cell supports even sharp peaks.</li> <li>• An improved structure results in a shorter stabilization time than previous models. It enables more reliable analysis that is less easily affected by column oven temperature.</li> </ul>	<p>آشکارساز هدایت حرارتی</p> <p>TCD-2030</p>
<p>Redesigned internal structure provides increased durability, higher sensitivity, and wider dynamic range, achieving the world's highest* ECD performance.</p> <ul style="list-style-type: none"> <li>• An optimized ECD cell structure achieves the world's highest sensitivity.</li> </ul>	<p>آشکارساز ضبط الکترون</p> <p>ECD-2010 Exceed</p>
<ul style="list-style-type: none"> <li>• A novel optical system with a more advanced dual-focus system results in the world's highest sensitivity*.</li> <li>• The nozzle structure prevents adsorption and decomposition of sample components and an improved nozzle shape heightens flame stability.</li> <li>• A dedicated cooling fan achieves a more compact design that also enables high-temperature (450 °C) operation.</li> <li>• Reverse threads are used on hydrogen connector joints to prevent incorrect pipe connections.</li> <li>• When using LabSolutions, the recommended detector flowrates can be set automatically for optimal sensitivity, by simply selecting the filter type (for phosphorus, sulfur, or tin).</li> </ul>	<p>آشکارساز فتوتریک شعله</p> <p>FPD-2030</p>

<ul style="list-style-type: none"> <li>• An improved collector reduces the negative peaks from impurity components.</li> <li>• Collectors can be replaced without tools.</li> <li>• Using an alkali source regeneration kit (optional) can reduce running costs.</li> <li>• Reverse threads are used on hydrogen connector joints to prevent incorrect pipe connections</li> </ul>	<p>آشکارساز حرارتی شعله</p> <p>FTD(NPD)-2030</p>
<ul style="list-style-type: none"> <li>• A wide variety of compounds other than He and Ne can be detected with high sensitivity.</li> <li>• Provides over 100 times higher sensitivity than TCD and over 1.5 times higher than FID.</li> <li>• A barrier discharge plasma source that does not contact the electrode prevents high electrode temperatures. Consequently, electrodes almost never deteriorate, which ensures long-term analytical stability</li> </ul>	<p>آشکارساز یونیزاسیون تخلیه بار</p> <p>BID-2030</p>

### ویژگی های کروماتوگراف گازی GC مدل Nexis GC-2030

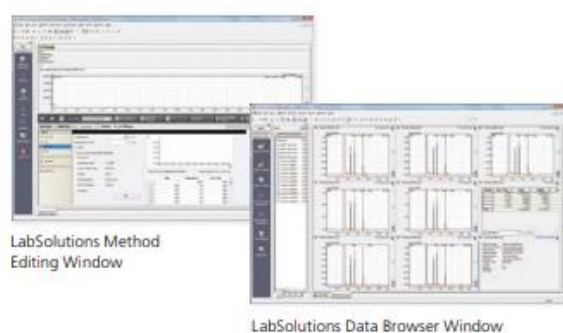
- کروماتوگراف گازی GC مدل Nexis GC-2030 دارای آشکارسازهایی با حساسیت بالا و کنترل جریان هوشمند است.
- کروماتوگراف گازی GC مدل Nexis GC-2030 دارای بالاترین حساسیت در بین دیگر دستگاه های کروماتوگرافی گازی است .
- کروماتوگراف گازی GC مدل Nexis GC-2030 دارای انعطاف پذیری و بهره وری بی نظیر است و قابلیت تجزیه و تحلیل سریعتر با گاز حامل هیدروژن را دارا می باشد . .
- کروماتوگراف گازی GC مدل Nexis GC-2030 با عملکرد پیشرفته جهت بهبود بهره وری انرژی، حداکثر عملکرد کوره ستون، ایجاد حداقل هزینه ها و همینطور کاهش مصرف گاز هلیوم طراحی شده است.
- کروماتوگراف گازی GC مدل Nexis GC-2030 دارای کاربری ساده و نرم افزار عالی با بهره وری بالا را قادر میسازد تا داده ها را پردازش و تحلیل کنید .

### نرم افزار کروماتوگراف گازی GC مدل Nexis GC-2030

نرم افزار کروماتوگراف گازی GC مدل Nexis GC-2030 سری LabSolutions نسل بعدی نرم افزار نرم افزار کروماتوگراف گازی GC مدل Nexis GC-2030 است که کروماتوگرافی گازی GC را کنترل می کند، کنترل LC و پیشرفت های اضافی برای عملکرد این محصولات ، در حالی که حفظ سازگاری قبلی GCsolution را دارد قابلیت های پیچیده، عملیات آسان و بسیاری را ارائه می دهد. توابع گزارش تکمیلی و سایر ویژگی های قابل تنظیم ، LabSolutions علاوه بر به ارث بردن این ویژگی ها، دیگر مفاهیم GCsolution را در یک محیط عملیاتی مشترک را نیز به اشتراک می گذارد.

### رابط کاربر پسند در کروماتوگراف گازی مدل GC Nexis GC-2030

پنجره های عملیاتی و پانل دستیار نوار، که به منظور عملیات حرکت استفاده می شود، می تواند با توجه به محیط کار که در آن سیستم استفاده می شود، سفارش شود. در نتیجه، عملکرد آسان و عملکرد گسترده را ارائه می دهد. مرورگر داده جدید برای مقایسه مقادیر متعدد از داده ها با امکان دسترسی به کروماتوگرافی، اطلاعات پیک و نتایج کمتری از فایل های داده چندگانه در یک زمان مناسب است.



### مشخصات فنی کروماتوگراف گازی مدل GC Nexis GC-2030

مشخصات	توضیحات
آشکارساز کروماتوگراف گازی GC	BID-2030
نمونه گاز کروماتوگراف گازی GC	MGS-2030
ستون کروماتوگراف گازی GC	Line1: Rt-Msieve 5A (0.32 mm I.D. × 15 m, d.f. = 30 μm) Line2: Rt-Q-BOND (0.32 mm I.D. × 30 m, d.f. = 10 μm)
محدوده دمای ستون کروماتوگراف گازی GC	40 °C (3 min) - 40 °C /min - 200 °C (2 min) Total 9 min
حالت تزریق کروماتوگراف گازی GC	Split 1: 10
گاز خالص کروماتوگراف گازی GC	3 mL/min (He)
کنترل کننده گاز حامل کروماتوگراف گازی GC	Pressure (He)
فشار برنامه کروماتوگراف گازی GC	114 kPa (5 min) - 100 kPa/min - 200 kPa (3.14 min) Total 9 min
دمای آشکارساز کروماتوگراف گازی GC	280 °C
گاز تخلیه کروماتوگراف گازی GC	50mL/min (He)
حجم تزریق کروماتوگراف گازی GC	1mL