



کروماتوگراف گازی مدل GC-2010 Plus محصولی از شرکت Shimadzu کشور ژاپن است. کروماتوگراف گازی GC مدل GC-2010 Plus یک روش فیزیکی است که برای جداسازی و شناسایی و اندازه گیری اجزای فرار به کار می رود. دستگاه گاز کروماتوگراف GC مدل GC-2010 Plus عمل جداسازی گازها و شناسایی با روش ساده و در زمان بسیار کوتاهی انجام می دهد. کروماتوگراف گازی مدل GC-2010 Plus نمونه تبخیر و به سر ستون کروماتوگرافی تزریق شده و در واقع فاز متحرک یک گاز است و فاز ساکن یا جامد است و یا مایع است. کروماتوگراف گازی مدل GC-2010 Plus با ویژگی های جدید و عملکرد بالا و حساسیت بسیار بالا، ساخته شده است. 'گاز کروماتوگراف GC مدل GC-2010 Plus یکی از تجهیزات قدرتمند و چند منظوره است و با کارایی عالی و انعطاف پذیری بالای خود، شرایطی ایده آل برای جداسازی و شناسایی ترکیبات را فراهم می کند. 'گاز کروماتوگراف GC مدل GC-2010 Plus قابلیت کاهش زمان آنالیز از جمله تکنولوژی جریان پیشرفته و خنک کننده سریع آون و تابع ذخیره گاز و ... را دارد. گاز کروماتوگراف GC مدل GC-2010 Plus اجازه کروماتوگرافی گازی چند بعدی و دیگر برنامه های کاربردی را می دهد. کروماتوگراف گازی مدل GC-2010 Plus نشان دهنده یک نسل جدید در تجزیه و تحلیل کروماتوگرافی GC و کاپیلاری بالا می باشد، تعریف مجدد محدودیت های حساسیت برای آنالیز ردیابی، برنامه های کاربردی سریع GC کروماتوگرافی گازی و عملیات ساده و کارآمد است. قابلیت پیشرفت تکنولوژی جریان (AFT)، گسترش دامنه برنامه های کاربردی در این کروماتوگراف گازی را قادر می سازد کروماتوگراف گازی GC مدل GC-2010 Plus به صورت چند بعدی و backflush مویرگی و دیگر برنامه های کاربردی جریان اجرا میشود. تکنولوژی جریان AFT علاوه بر این امکان کاهش زمان تجزیه و تحلیل، افزایش رزولوشن کروماتوگرافی و تنظیمات برنامه کاربردی بدون آسیب رساندن به ویژگی های کلیدی را فراهم می کند. آشکارساز جدید در کروماتوگراف گازی مدل GC-2010 Plus، دارای حساسیت بالا در صنعت همراه با اطمینان داده های با کیفیت در طیف وسیعی از برنامه های کاربردی می باشد.

تمامی این ویژگی ها به همراه خدمات کروماتوگراف گازی GC مدل GC-2010 Plus به واسطه ی شرکت Shimadzu در سراسر دنیا انجام می گیرد، خرید محصولات کروماتوگرافی گازی GC، از این شرکت، آن را به گزینه ای بی رقیب تبدیل کرده است. برای اطلاع از قیمت دستگاه کروماتوگرافی گازی یا کروماتوگراف گازی (GC) با شماره درج شده در سایت تماس حاصل فرمایید.

تکنولوژی پیشرفته جریان در (AFT) در کروماتوگراف گازی مدل GC-2010 Plus

تکنولوژی جریان پیشرفته، برای ارائه قدرت تفکیک پذیری و کارایی عملیاتی برای برنامه های کاربردی با ماتریس نمونه های پیچیده است. این قابلیت افزایش یافته براساس کنترل دقیق جریان پیشرفته در GC-2010 PI Plus (AFC) استوار است.

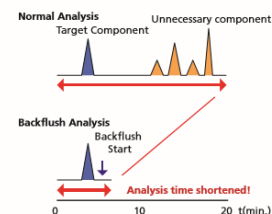
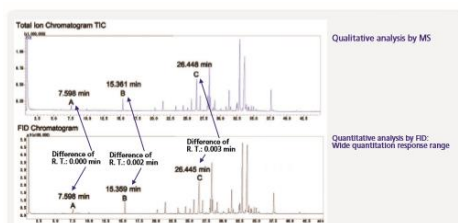
تکنولوژی پیشرفته جریان (AFT) برای افزایش بهره وری و شناسایی مطمئن در کروماتوگراف گازی مدل GC-2010 Plus

سیستم Backflush در تکنولوژی پیشرفته جریان در (AFT) در کروماتوگراف گازی مدل GC-2010 Plus

در سیستم Backflush، جریان گاز حامل پس از ترک کردن ترکیبات هدف، پس از انحلال، به تخلیه اجزای اکسید کننده باقی مانده در ستون از طریق تخلیه پمپ تزریق پمپ صورت میگیرد. سیستم Backflush زمان تجزیه و تحلیل را کاهش می دهد و بهره وری را بهبود می بخشد. علاوه بر این، اجزای نقطه جوش بالا به طور موثر تخلیه می شوند تا زمان بکینگ کاهش یابد (بنابراین زمان تخلیه)، مانع از افت ستون، آلودگی و تغییر زمان نگهداری می شود.

سیستم تقسیم آشکارساز در تکنولوژی پیشرفته جریان در (AFT) در کروماتوگراف گازی مدل GC-2010 Plus

ترکیباتی که از یک ستون تحلیلی جدا می شوند می توانند به چندین آشکارساز تقسیم شوند تا کروماتوگرافی چندگانه به دست آید. این اطلاعات تجزیه و تحلیل یکپارچه ای را ارائه می دهند، این سیستم موجب صرفه جویی در زمان و هزینه می شود. علاوه بر این، با استفاده همزمان از آشکارسازهای انتخابی، پیک بهبود یافته است این سیستم را به کاربران GCMS که مایل به تایپ کلاس های ترکیب با استفاده از selectivity detector هستند، توصیه می شود. برای آنالیز محصولات طبیعی مانند ترکیبات طعم دار، استفاده از ترکیبی از FID و MS مفید است. FID دامنه دینامیکی گسترده ای برای تجزیه و تحلیل کمی دارد، در حالی که MS دارای قابلیت بی نظیر برای شناسایی کیفی است. با استفاده از سیستم تقسیم آشکارساز، TIC (کل کروماتوگرافی یون) و یک کروماتوگرافی FID از همان الگو می تواند همزمان با یک تجزیه و تحلیل به دست آید.



آشکارساز های کروماتوگراف گازی GC مدل GC-2010 Plus

آشکارساز الکترونیک ضبط

ECD-2010 Plus

حداقل مقدار تشخیص داده شده: 6 sec / fg

- حسگر بسیار حساس و انتخابی برای تجزیه و تحلیل ترکیبات الکتروفیل.
- حساسیت بالای سطح از عایق سل ارتقا یافته و طراحی خطوط سل / جریان برای کاهش آلودگی ها.
- طراحی فشرده می تواند زمان تثبیت کوتاه تر شود.
- سل ECD برای (ECD-2010) GC-2010 رایج است.

آشکارساز هدایت حرارتی

TCD-2010 Plus

حساسیت : 2000 mV / mg

- برای تجزیه و تحلیل گازها و ترکیبات آلی متمرکز
- سلول میکروولوم بهینه سازی شده برای تجزیه و تحلیل ستون مویرگی
- زمان تثبیت کوتاه مدت

آشکارساز حرارتی شعله (NPD)

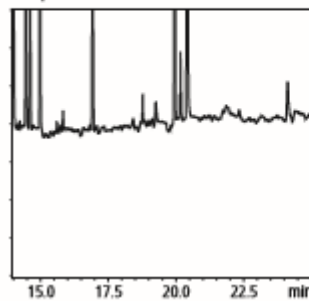
FTD-2010 Plus

حداقل مقدار تشخیص : 0.1 pgN / sec

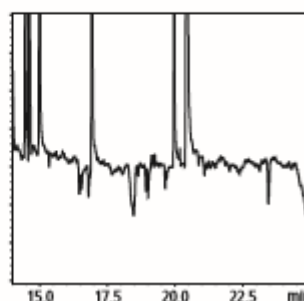
- برای تجزیه و تحلیل ترکیبات نیتروژن و فسفر، مانند آفت کش های باقی مانده
- طراحی جمع کننده بهبود یافته، اجزای ناخالصی منفی را کاهش می دهد.
- هیچ وسیله ای برای تعویض جمع کننده مورد نیاز نیست.
- کیت احیا کننده منبع قلیایی (گزینه) هزینه های عملیاتی را کاهش می دهد.
- اتصالات هیدروژن دارای اتصالات دارای جریانهای معکوس برای جلوگیری از اتصال لوله هستند.

Improved Collector of FTD-2010 Plus Reduces Negative Peaks.

Improved collector – zoom



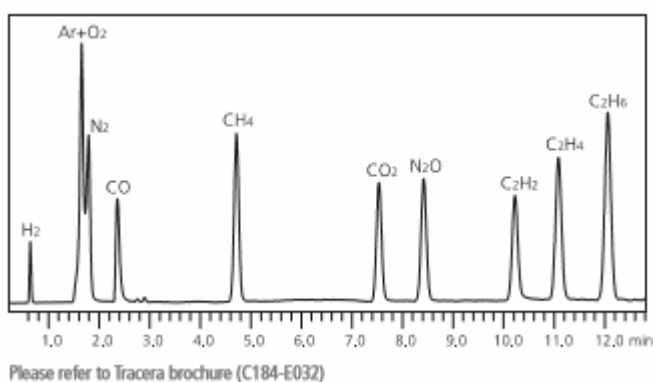
Standard collector – zoom



آشکارساز یونیزاسیون تخلیه بار
BID-2010 Plus
 حداقل مقدار تشخیص: 1pg/sec

آشکارساز یونیزاسیون تخلیه مانع (BID) یک دستگاه بسیار حساس است که باعث ایجاد یونیزاسیون از یک پلاسمای تخلیه دیواره الکتریکی بر پایه هلیوم می شود.

- انرژی فوتون بسیار بالا این پلاسمای یونیزه اجزای نمونه را قادر می سازد تشخیص حساسیت بالا.
- این آشکارساز می تواند تمام ترکیبات آلی و معدنی، به استثنای He و Ne را بدون حساسیت تشخیص دهد.
- الکتروود آشکارساز تضعیف نشده است و موجب تحقق پایداری تحلیلی طولانی مدت می شود.



ویژگی های از دستگاه کروماتوگرافی گازی GC مدل GC-2010 Plus

- کروماتوگراف گازی GC مدل GC-2010 Plus با آشکارسازهای بسیار قدرتمند و حساسیت بالا، قابلیت آنالیز مقادیر ناچیز را دارد.
- کروماتوگراف گازی GC مدل GC-2010 Plus دارای بالاترین حساسیت بالا در بین دیگر محصولات کروماتوگرافی گازی می باشد.
- کروماتوگراف گازی GC مدل GC-2010 Plus دارای خنک کننده سریع آون بوده و باعث کاهش زمان خنک شدن می شود.
- کروماتوگراف گازی GC مدل GC-2010 Plus دارای یک سیستم تزریق دوگانه با استفاده از ترکیب دو تزریق کننده خودکار و یک نمونه برداری اتوماتیک است.
- کروماتوگراف گازی GC مدل GC-2010 Plus ابط کاربری ساده و نرم افزار عالی با بهره وری بالا قادر میسازد تاداده ها را پردازش کنید، بررسی و تحلیل کنید.
- کروماتوگراف گازی GC مدل GC-2010 Plus قابلیت تشخیص نقص ها و عیوب در مراحل مختلف را دارد.

نرم افزار کروماتوگراف گازی GC مدل GC-2010 Plus

نرم افزار LabSolutions ، نرم افزاری قدرتمند برای افزایش بهره وری و عملیات آسان می باشد. نرم افزار LabSolutions نسل بعدی نرم افزار ایستگاه کاری است که یکپارچگی کنترل GC، کنترل LC و سایر پیشرفت های عملکرد، در حالی که حفظ سازگاری با محصولات قبلی GCsolution است. این قابلیت های پیچیده، عملیات آسان و توابع گزارش بسیار قابل ارتقا و قابل تنظیم را ارائه می دهد. LabSolutions علاوه بر این و دیگر مفاهیم GCsolution، یک محیط عملیاتی مشترک را نیز به اشتراک می گذارد.

ویژگی های نرم افزار کروماتوگراف گازی GC مدل GC-2010 Plus

• مشخصات نرم افزاری :

Compatible with Windows®7 Professional (32bit, 64bit)/ XP Professional (SP2 or SP3) / Vista Business (SP2) 32-bit application (capable of long filenames) Graphical user interface (assistant bar, etc.)

- کنترل ابزار
- اکتساب داده ها
- پردازش داده ها و آنالیز داده ها
- گزارش ژنراتور
- فایل ها
- عملکرد سخت افزاری
- انطباق GLP/GMP
- قابلیت شبکه

مشخصات فنی کروماتوگراف گازی GC مدل GC-2010 Plus

مشخصات	توضیحات
وزن کروماتوگراف گازی GC	30 kg
ابعاد کروماتوگراف گازی GC	515 x 440 x 530 mm
نرم افزار کروماتوگراف گازی GC	LabSolutions Ver. 5
ظرفیت ستون آون کروماتوگراف گازی GC	13.7 Lit
ابعاد ستون آون کروماتوگراف گازی GC	280 x 280 x 175 mm
رنج دمایی آون کروماتوگراف گازی GC	+4 – 450 °C
آشکار ساز کروماتوگراف گازی GC	(FTD, also called NPD or TSD), ECD, FID, FPD, TCD