

میکروسکوپ الکترونی روبشی SEM مدل JCM-6000Plus



میکروسکوپ الکترونی روبشی SEM مدل JCM-6000Plus ، محصول شرکت Jeol کشور ژاپن است. میکروسکوپ الکترونی روبشی SEM مدل JCM-6000Plus با پنل لمسی و عملکرد عالی با کارکرد محیطی خود بسیار مورد توجه قرار گرفته است. میکروسکوپ الکترونی روبشی SEM مدل JED-6000Plus ، JCM-6000Plus با آشکارساز الکترونی خود با حساسیت بالا، مجهز شده است. میکروسکوپ الکترونی روبشی SEM مدل JCM-6000Plus ، ارایه دهنده تصاویر با رزولوشن بالا و دستیابی به عملکرد بالا و نیز میکروسکوپ الکترونی روبشی SEM مدل JCM-6000Plus بسیار کاربر پسند است .

معرفی محصول

میکروسکوپ الکترونی روبشی SEM مدل JCM-6000Plus ، یک میکروسکپ رومیزی است . میکروسکوپ الکترونی روبشی SEM مدل JCM-6000Plus از طریق صفحه نمایش لمسی جدید خود ، عملیات قابل مشاهده را نمایش می دهد . حالت خلاء کم در پیکربندی استاندارد میکروسکوپ الکترون روبشی SEM مدل JCM-6000Plus گنجانده شده است و EDS قابل نصب است و یک SEM استاندارد چند منظوره را ارائه می دهد .

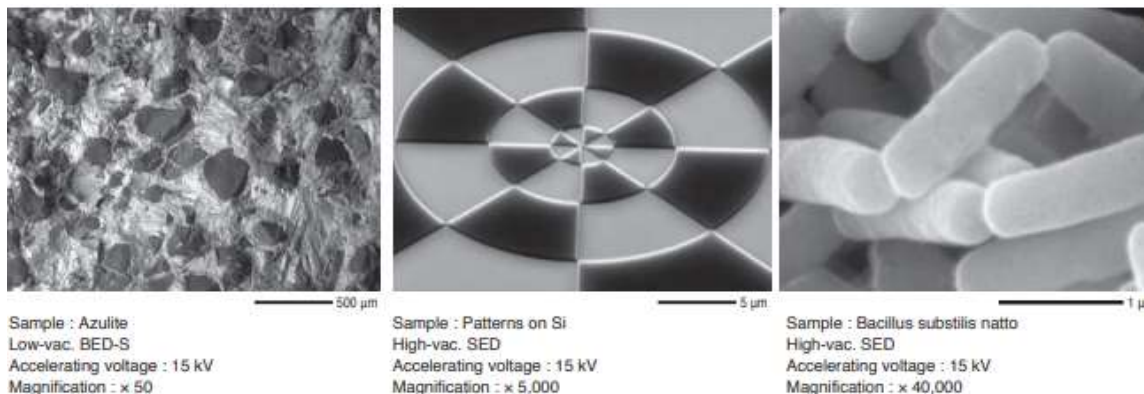
میکروسکوپ الکترونی روبشی SEM مدل JCM-6000Plus بسیار جمع و جور بوده و ابعاد آن برابر ۳۲۵ میلیمتر (D) \times 490 میلیمتر (W) \times 430 میلیمتر (H) با طراحی زیبا می باشد. ظاهر بیرونی میکروسکوپ الکترونی روبشی SEM مدل JCM-6000Plus ، حتی زمانی که EDS نصب شده است ، تغییر نمی کند.

میکروسکوپ الکترونی روبشی SEM مدل JCM-6000Plus دارای عملکرد ارزشمند و حالت های خلاء زیاد و کم به صورت استاندارد هستند.

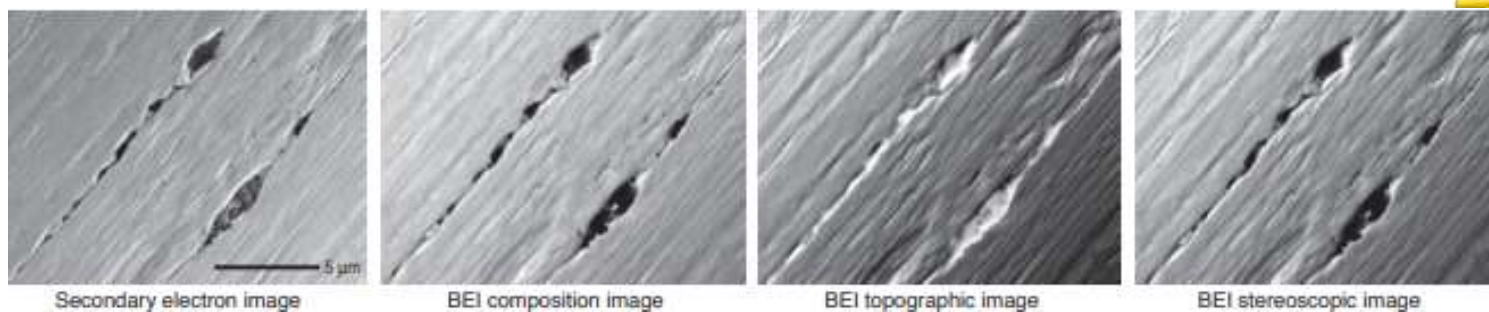
میکروسکوپ الکترونی روبشی SEM مدل JCM-6000Plus ، تصاویر را ۳ دقیقه پس از شروع کار نشان می دهد. تعمیر و نگهداری آسان میکروسکوپ الکترونی روبشی SEM مدل JCM-6000Plus توسط یک شبکه یکپارچه فراهم می شود.

ویژگی های میکروسکوپ الکترونی روبشی SEM مدل JCM-6000Plus

- پنل تمام و عملکرد آسان سیستم GUI در میکروسکوپ الکترونی روبشی SEM مدل JCM-6000Plus
- دستیابی به تصاویر همه جانبه در میکروسکوپ الکترون روبشی SEM مدل JCM-6000Plus
- آرایه تصاویر با کیفیت توسط میکروسکوپ الکترونی SEM مدل JCM-6000Plus
- ارائه استاندارد حالت خلاء زیاد و کم در میکروسکوپ الکترونی روبشی SEM مدل JCM-6000Plus
- آنالیز عناصر توسط میکروسکوپ الکترونی روبشی SEM مدل JCM-6000Plus



نصب و راه اندازی الکترونی (BEI) با حساسیت بالا در میکروسکوپ الکترونی روبشی SEM مدل JCM-6000Plus

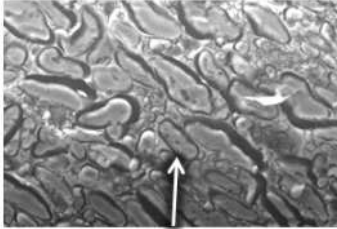


کاربردهای میکروسکوپ الکترونی روبشی SEM مدل JCM-6000Plus

۱. مشاهده و بررسی مواد غذایی فرآوری شده در میکروسکوپ الکترونی روبشی SEM

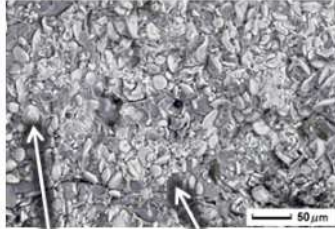
- آنالیز کربوهیدرات ها توسط میکروسکوپ الکترونی روبشی SEM
- آنالیز مواد غذایی منجمد توسط میکروسکوپ الکترونی روبشی SEM
- آنالیز محصولات گوشتی توسط میکروسکوپ الکترونی روبشی SEM

Fractured surface of boiled noodles
Cooled with LV cooling holder



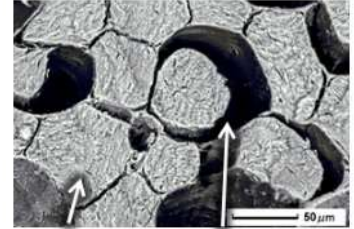
Starch (cross section)

Fractured surface of cream in croquette
Cooled with Cryo stage



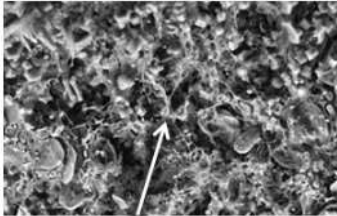
Starch (bright-gray particle) Fats (dark-gray particle)

Fractured surface of chicken
Cooled with Cryo stage



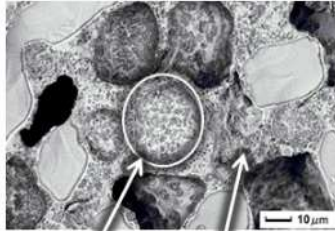
Muscle fiber (cross section) Void (ice sublimated)

Cross section of baked bread
Cooled with LV cooling holder



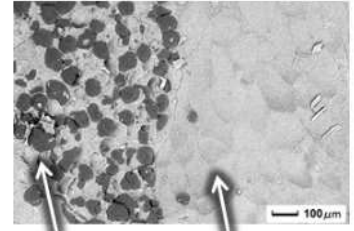
Gluten (network-structure)

Fractured surface of whipped cream
Cooled with Cryo stage (Ice cross section)



Bubble Fats (small gray particles)

Fractured surface of ham
Cooled with Cryo stage



Fats (cross section) Muscle fiber (cross section)

۲. مشاهده و بررسی باتری لیتیوم – یون در میکروسکوپ الکترونی روبشی SEM

مشخصات فنی میکروسکوپ الکترونی روبشی SEM مدل JCM -6000Plus

Secondary electron image: $\times 10$ to $\times 60,000$ Backscattered electron images: $\times 10$ to $\times 30,000$ (when image size is 128 mm \times 96 mm)	بزرگنمایی میکروسکوپ الکترونی روبشی SEM	
Secondary electron image, Backscattered electron image (composition, topographic or stereoscopic image)	حالت تصویر برداری میکروسکوپ الکترونی روبشی SEM	
Secondary electron image; 5 kV, 10 kV, 15 kV (3 stages) Backscattered electron image; 10 kV, 15 kV (2 stages)	ولتاژ شتاب دهنده میکروسکوپ الکترون روبشی SEM	
Small gun with cartridge filament integrating wehnelt	مباراز الکترونی میکروسکوپ الکترون روبشی SEM	
Auto bias (linked to accelerating voltage and filament current)	میزان جریان میکروسکوپ الکترونی روبشی SEM	
Two stage electromagnetic zoom condenser lens	لنز جدا کننده میکروسکوپ الکترون روبشی SEM	
Electromagnetic lens	لنز شیئی میکروسکوپ الکترونی روبشی SEM	
Magnification corrected with reference to sample height (7 mm, WD56 to 53 mm, WD10) 7 levels, user programmable	بزرگنمایی از پیش تعیین شده میکروسکوپ الکترونی روبشی FE-SEM	
Manual control for X and Y: X: 35 mm, Y: 35 mm 70 mm diameter \times 50 mm height	محفظه نمونه میکروسکوپ الکترونی روبشی SEM	
Draw-out mechanism	حداقل سایز نمونه میکروسکوپ الکترونی روبشی SEM	
One, 1,280 \times 960 \times 16 bits 960 \times 1280, 480 \times 640	تبادل نمونه میکروسکوپ الکترونی روبشی FE-SEM	
Pixel accumulation Image accumulation (reusable)	حجم تصویر میکروسکوپ الکترونی روبشی SEM	
Full-auto, filament adjustment, alignment, focus, stigmator, exposure	پیکسل میکروسکوپ الکترون روبشی SEM	
Distance between 2 points, angles	پردازنده تصویر میکروسکوپ الکترونی روبشی SEM	
BMP, TIFF, JPEG	عملکرد اتوماتیک میکروسکوپ الکترونی روبشی SEM	
PC (desktop PC), OS Windows@7	Metrology میکروسکوپ الکترون روبشی SEM	
23 inch wide LCD monitor (touch panel)	فرمت فایل میکروسکوپ الکترونی روبشی FE-SEM	
Voltage: Single phase AC 100 V (120 V, 220 V, 240 V) 50/60 Hz, 700 VA (AC 100 V), 840 VA (AC 120 V), 880 VA (AC 220 V), 960 VA (AC 240 V), Fluctuation $\pm 10\%$ or less, with grounding	کامپیوتر میکروسکوپ الکترونی روبشی SEM	
15 to 30 °C	دمای اتاق	مشخصات اتاق راه اندازی میکروسکوپ الکترونی روبشی SEM
60 % or less	رطوبت	
Sturdy table with a loading capacity of 100 kg or more	میز کار	
Main console: approximately 50 kg RP: approximately 9 kg Power supply box: approximately 10 kg 325 mm \times 490 mm \times 430 mm	وزن میکروسکوپ الکترون روبشی SEM	
	ابعاد فیزیکی میکروسکوپ الکترونی روبشی SEM	

www.partoshar.com