

سری CX

سیستم نمایش و رصد دما و ولتاژ سل

- ماژول combi برای سنجش و اندازه گیری دما و ولتاژ
- پک اندازه گیری پتانسیل و دمای پک باتری
- سنجشگر پتانسیل خوردگی
- نمایش ولتاژ سل الکترولیزر و یا سایر تجهیزات چندکاناله الکتروشیمیایی



- نمایش محیطی
- سیستم نمایش مستقل با کامپیوتر و اتصالات LAN، اتصال USB بصورت آپشن موجود است
-

سیستم نمایش دما / ولتاژ چندکاناله:

دستگاههای سری CX یک سیستم منعطف بمنظور نمایش ولتاژ و دما هستند و برای استفاده در محدوده وسیعی از کاربردها مناسب هستند.

سیستم دارای ۱۶ کانال نمایش ولتاژ است و قابلیت افزایش تعداد کانلها تا حداکثر ۱۲۸ کانال وجود دارد. از طرفی دیگر، همچنین این سیستم ۸ کانال نمایش دما ارائه می کند که قابلیت افزایش تا ۶۴ کانال را دارا است.

برای اهداف ایمنی، زمانی که سیستم تشخیص دهد که ولتاژ/دما خارج از محدوده و دامنه تعریف شده است، به کاربر هشدار داده می شود.

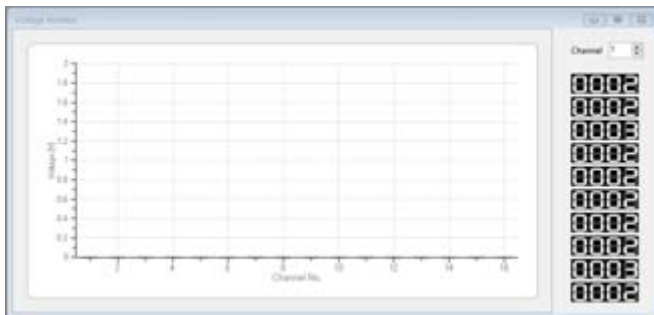
نمایش ولتاژ:

- محدوده ولتاژ: برای هر کانال ۱۰ یا ۵ ولت است
- دامنه ولتاژ برای مود معمول دستگاه برای کل کانال ها ۲۷۵ ولت
- سرعت روبش قابل برنامه ریزی. ماکزیمم ۱۰ نمونه در ثانیه در هر کانال

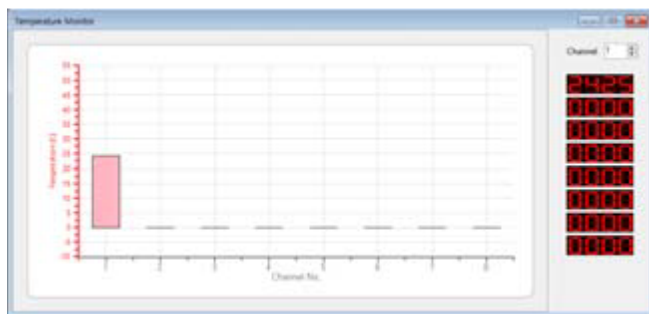
- رزولوشن: ۱۴ bit امکان ارائه به صورت ۱۶ bit نیز به صورت آپشن وجود دارد
- زمان نمونه گیری: ۱۰۰ میلی ثانیه در هر کانال
- امپدانس ورودی
 - ✓ تفاضلی: ۸۰۰ کیلو اهم
 - ✓ مود معمول: ۲۰۰ کیلو اهم
- پشتیبانی از ۱۰/۱۰۰ کابل PC شبکه (قابلیت اتصال ۲,۰ USB آپشن)
- قابلیت افزایش تعداد کانالها تا ماکزیمم ۱۲۸ کانال

نرم افزار cX:

- با نرم افزار PC کار می کند
- اتصال LAN (USB آپشنال)
- عملگر داده برداری start/stop
- سیستم ایمنی هشدار دهنده و تعریف وضعیت cut-off

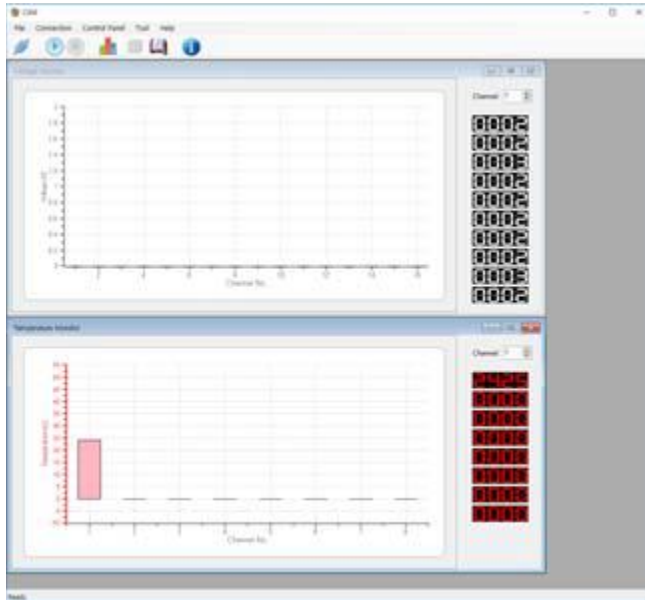


نمایشگر ولتاژ سل



نمایشگر دمای سل

صفحه نمایش اصلی:



ادمین مود: قابلیت تنظیم پارامترها

مود کنترل خارجی: قابلیت کار همزمان و اتصال با برنامه مدیریت هوشمند ZIVE SM

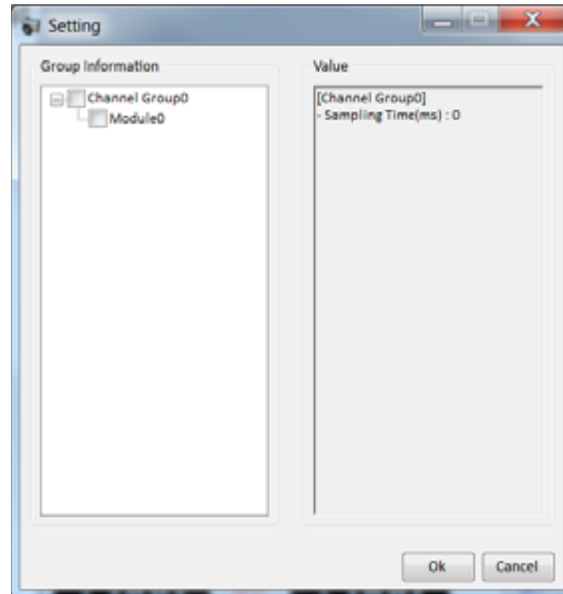
نمایش گروهی:

نمایش همزمان اطلاعات سنجش ولتاژ و دما از یک سل

کاربر می تواند مقادیر ولتاژ / دما برای هر کانال را تنظیم کند



تنظیم گروهی کانال ها:



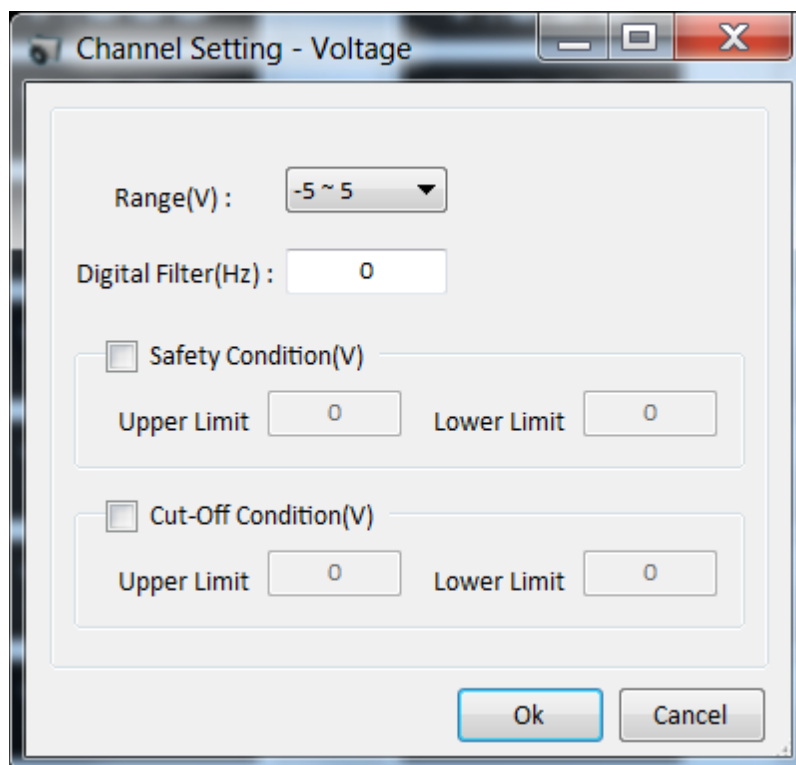
سمت چپ پنجره نمایش اطلاعات گروه و بطور همزمان سمت راست مقادیر تنظیم شده را نمایش می دهد.

با دبل کلیک روی هر AVx/ATx، کاربر می تواند مقادیر را تنظیم کند

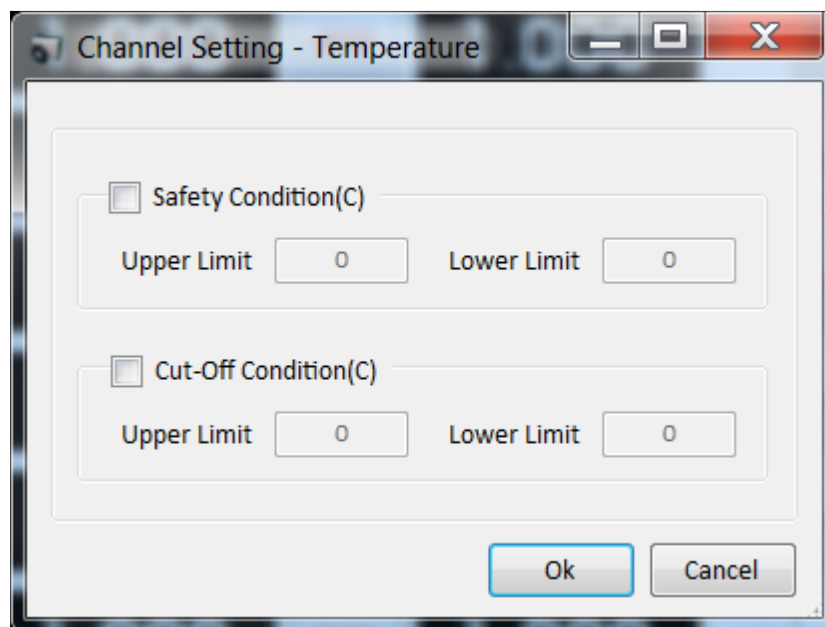
با انتخاب checkbox در سمت چپ هر AVx/ATx ولتاژ / دما برای در دسترس بودن قابل انتخاب است.

تنظیم کانال ها - ولتاژ:

- محدوده سنجش و اندازه گیری: از منفی ۵ ولت تا ۵ ولت - استاندارد
- فیلتر دیجیتال: ۵Hz استاندارد
- وضع ایمنی: اگر مقادیر سنجیده شده از محدودیت های تعیین شده عبور کند سیستم قطع می شود
- شرایط cut - off: اگر مقادیر اندازه گیری شده بیشتر از محدودیت های در نظر گرفته شده باشد، تست در حال اجرا قطع و به تست بعدی می رود



شرایط کانال ها – دما



- شرایط ایمنی: اگر مقادیر سنجیده شده از محدودیت های تعیین شده بیشتر شود، سیستم قطع می شود

